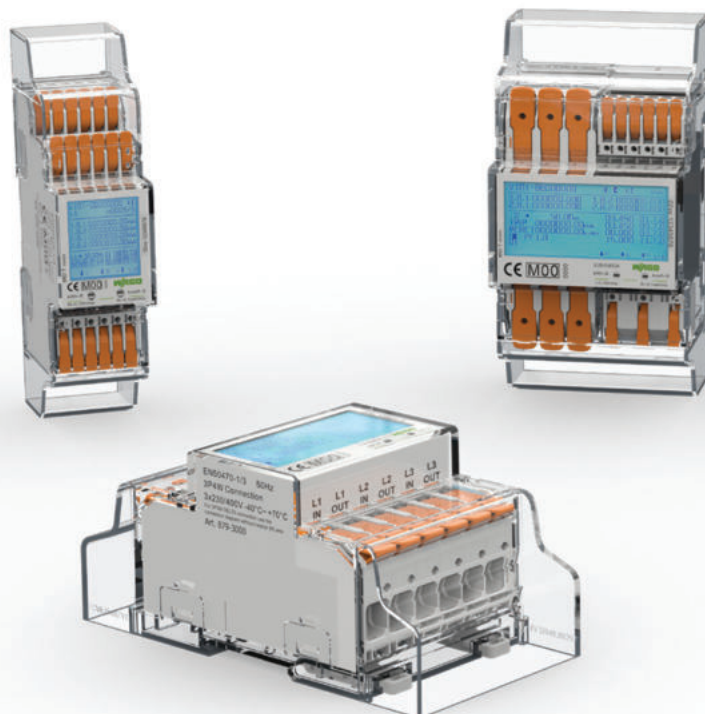




Villamos fogyasztásmérés

A villamos fogyasztásmérés területén teljes megoldást biztosít a WAGO. Többféle módon alakíthat ki energiamenedzsment rendszert a WAGO termékeinek felhasználásával. Nem számít, mi az Ön célja – a törvényi előírásoknak való megfelelés vagy az energiaköltségek tudatos csökkentése – a WAGO segít Önnek abban, hogy a legtöbbet tudja kihozni az üzemeltetés adta lehetőségekből. Ez nagy segítség a felügyeletől kezdve egészen a megfelelő mérések elvégzéséig.

Kialakítását tekintve többféle fogyasztásmérő eszköz közül választhatunk. A kompakt fogyasztásmérő modulok direktben, vagy a WAGO áramváltóinak / Rogowski tekercseinek felhasználásával képesek mérni a mérendő vezetéken lévő teljesítményeket. Ugyanezen mérési elven működik a PLC alapú fogyasztásmérés is, amely során teljesítménymérő modulon keresztül történik az áramváltók / Rogowski tekercsek jelének a feldolgozása.



Elszámolási mérések esetére is van megoldás, tehát olyan felhasználási területeken, ahol a villamos fogyasztás mögött pénzforgalom van (tipikusan ilyen az elektromos autótöltők fogyasztásmérése). Kínálatunkban megtalálható kétféle direktmérő, melyek 65 Amperig alkalmazhatók. 65 Amper felett pedig egy olyan fogyasztásmérőt kínál a WAGO, amely képes fogadni 1 vagy 5 Amperes áramváltókat.

| 879-3000 | 879-3020 | 879-3040 |
|--|--|--|
| Energiamérő, közvetlen csatlakozás (4PU) | Energiamérő, közvetlen csatlakozás (4PS) | Energiamérő, áramváltós csatlakozás (2PCT) |
| Közvetlen mérés 65 A-ig | | Mérés 1 A vagy 5 A áramváltón keresztül |
| Mérés két-, három- és négyvezetékes hálózatokban (3 x 230 V / 400 V) | | |
| Konfiguráció az érintésérzékelő kezelőszervek és a Bluetooth® segítségével | | |
| Interfészek: Modbus®, M-Bus, impulzus kimenet, Bluetooth® | | |
| Külső rate control bemenet (230 V) | | |
| 4 kvadráns mérés | | |
| Kijelzőn olvasható: feszültség (V), áram (A), frekvencia (Hz), hatásos teljesítmény (kW), meddő teljesítmény (kvarh), látszólagos teljesítmény (kVA) | | |
| Csatlakozási technológia: működtetőkarokkal ellátott Push-in CAGE-CLAMP® csatlakozók | | |

WattsON Energy

Ahhoz, hogy teljes értékű energiamenedzsment rendszerünk legyen, szükséges kiértékelő szoftver is. A WAGO esetén ezt a szerepet a WattsON Energy energiamenedzsment szoftvere tölti be, ami egy modulárisan felépített - a felhasználó számára tetszőlegesen testreszabható - kiértékelő és riportkezelő felületet nyújt. Könnyen áttekinthető felületen keresztül biztosítja a mérési eszközök fogyasztási adatainak strukturált megjelenítését. Használatával kiértékelhetjük energiaszintjeinket, lekötéseinket, valamint optimálisabb teljesítmény lekötésre is javaslatot tesz a rendszer, amennyiben az indokolt. Figyelmeztetések formájában értesülhetünk a határértékek eléréséről. A korábbi mérési adatok elérése és feldolgozása havi, vagy éves bontásban is elvégezhető. Pénzügyi modulja segítségével az energiafelhasználás összes pénzügyi vonatkozása megjeleníthető, kiértékelhető. Továbbá kiértékelhetjük megújuló energiaforrásainkat is, például napelemes rendszer esetén az energiatermelést az energiafelhasználáshoz lehet hasonlítani, igazítani, valamint valós idejű képet kaphatunk a termelési adatokról is a fogyasztásunk mellett.

