

Moxa MiiNePort E3 Starter Kit

Beágyazott soros-Ethernet szerver PoE támogatással

Tegye próbára a most 50%-os kedvezménnyel megvásárolható MiiNePort-ot!

A **MiiNePort E3** modul egy **PoE-n (Power-over-Ethernet) keresztül táplálható** beágyazott soros-Ethernet szerver, a MiiNePort sorozat legújabb tagja. A MiiNePortok a rendkívül kis méret, az alacsony áramfelvétel, az állítható tápellátás és az intelligens funkciók által méltán váltak hamar népszerűvé az automatizálási mérnökök körében.

A MiiNePort E3 Starter Kit egy olyan fejlesztői környezet, melynek segítségével Ön szimulálni tudja, amint soros eszköze Etherneten is elérhetővé válik. Kifejleszheti saját alkalmazását hardveres fejlesztés nélkül és konfigurálhatja a MiiNePort E3-at a starter kit segítségével, mielőtt még élesben elkezdené használni a MiiNePortot.

Az induló készlet a következőket tartalmazza:

- MiiNePort E3 modul
- Kiértékelő panel
- Kiegészítők (kábelek, tápegység)
- Dokumentumok és szoftver CD
- Telepítési útmutató



Termék	Leírás	Listaár	Kedvezményes ár
MiiNePort E3-ST	Fejlesztői készlet (starter kit) a MiiNePort E3 termékekhez, a csomag tartalmaz 1db MiiNePort E3 modult is.	29 900 Ft	14 900 Ft

Áraink forintban, ÁFA nélkül értendőek, a kedvezményes áraink **2011. december 31-ig** érvényesek.

Külső házzal rendelkező, PoE-n táplálható soros-Ethernet szerverre van szüksége?

[Kattintson ide!](#)



A MiiNePorttal pillanatok alatt illesztheti eszközeit Ethernet hálózatba

A MiiNePort E3 egy beágyazott, soros Ethernet-szerver, amelyet kifejezetten olyan gyártók számára alakítottak ki, akik minimális befektetéssel, ill. erőfeszítéssel szeretnék a gyártott eszközöket Ethernet-hálózati csatlakozással ellátni. A 32 bites ARM 7-processzorral és 2 MB-Flash-, ill. 4 MB beépített SDRAM-memóriával ellátott MiiNePort E3 mérete rendkívül kicsi (35 x 52,5 x 18mm), áramfelvétele pedig mindössze 157 mA @ 3.3 VDC vagy 119 mA @ 5 VDC tápfeszültség esetén. A MiiNePort E3 eszközök akár 921.6 Kbps Baudrate-et is támogatnak a nagysebességű soros kommunikációhoz.

Jellemzők és előnyök

- 802.3af szabványnak megfelelő PoE táplálás
- Alacsony áramfelvétel
- A **NetEZ** technológiával az integráció rendkívül egyszerű
- Különböző operációs módok: Real COM, RFC2217, TCP és UDP



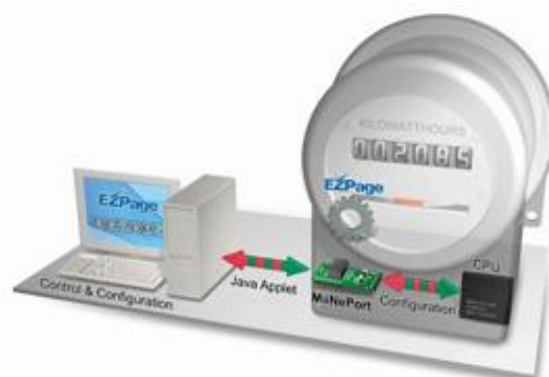
A NetEZ technológia

A MiiNePort E3 konfigurálásához a NetEZ, a Moxa szabadalmaztatott technológiája használható. A MiiNePorttal és a NetEZ-vel szinte azonnal, bármilyen standard, soros interfésszel rendelkező eszközhöz Ethernetes interfész is csatlakozhat. Egyszerű a használata, minimális az integrációs munka.

EZPower: Ha szeretné változtatni a bemeneti feszültséget, ezt az EZPower funkcióval egyszerűen megteheti. A MiiNePort E3-t táplálhatja **3,3 vagy 5V DC-ről** is!



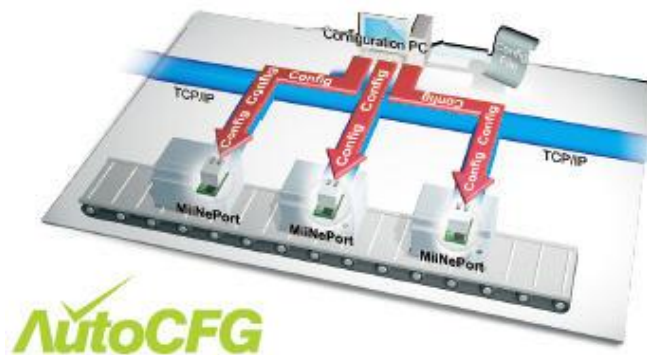
EZPage: Szeretne közvetlen kommunikációt létrehozni a csatlakoztatott soros eszközzel? A MiiNePort E3 EZPage funkciójával Java Applet segítségével vizuális weblapot hozhat létre a soros eszköz konfigurációjához.



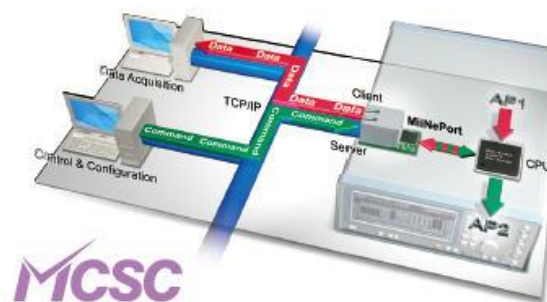
SCM: A soros hálózati beállításokhoz a MiiNePort egyszerű, soros parancsmódját (SCM, Serial Command Mode) lehet alkalmazni.



AutoCFG: A nehézkes és időigényes hálózati konfigurálás helyett az AutoCFG funkció már a gyártás alatt lehetővé teszi az automatikus konfigurációt.



MCSC: A MiiNePorttal az MCSC funkció segítségével (Multichannel Serial Communication – többcsatornás, soros kommunikáció) kettős kapcsolat és kettős csatorna biztosítható multitaszkos alkalmazásokhoz, így az eszköz egyszerre használható szervertként és kliensként is.



Bővebb információ: <http://moxa.hu/termekek/1814/MiiNePort-E3>



www.moxa.hu

moxa@moxa.hu

Tel: 06-1-413-7199

Fax: 06-1-321-3899